



SWISS SNOW TECHNOLOGIES

SNOWFARMING
GLETSCHERSCHUTZ
SCHNEEDEPOTS

www.snowfarming.ch

(ein Unternehmen der SMI Snow Makers AG Gruppe)

Rüttweg 15, CH-3608 Thun/Schweiz

Mobile +41 (0)79 310 27 36, E-Mail smi@snowmakers.ch / www.snowfarming.ch

IT'S ALL ABOUT SNOW

SNOW & ICE POLAR Universal Wickelapparat



Ein multiadaptiver Auf- und Abrollwickelapparat für höchste Ansprüche und Komfort

Technische Voraussetzungen:

Standardmässig sollte das Trägergerät 2 unabhängige Hydraulik-Kanäle Vor- und Rücklauf oder mindestens einen umschaltbaren Hydraulik-Ventilblock zur Verfügung haben, mit dem von Auf- und Abrollen auf Klemmen umgeschaltet werden kann. Der Ventilblock kann als Option von der Führerkabine aus bedienbar gemacht werden.

Wird der Schieberahmen seitlich benutzt, benötigt es 3 Hydraulik-Kanäle (Option).

- Wickelfunktion Vor-/Rücklauf
- Wickelbalken Klemmfunktion
- Querschiebervorrichtung (Option)

SNOW & ICE POLAR Universal Wickelapparat bestehend aus:

- Hochmoderne Allround-Hydraulikanlage mit allen nötigen Ventilen, Druckreduzierungen mit Einstellmöglichkeit für Feinjustierung der Klemmbewegungen und der Drehgeschwindigkeit.
Passt auf alle Hydrauliksysteme.
- Zwischen-Adapterplatte mit entsprechender Schnellwechseleinrichtung.
Achtung: Die Zwischenplatte wird individuell angefertigt und separat verrechnet.
Preis: CHF 800.00 – 1'500.00 / € 850.00 – 1'550.00.
Mögliche Trägergeräte: Kässborer, Prinoth, Bagger, Traktor, Kommunalfahrzeuge.
- Antrieb: Hochwertiger Hydromotor mit Spezial-Planetengeräte für höchste Zugkraft.
- Bewegungen: Klemmen auf/zu, drehen vorwärts/rückwärts
- Breite des Apparates: 4 m - 5,3 m oder 6,3 m, mit 3 Breiten Position

Technische Daten

- | | |
|-----------------------------------|----------------------------------|
| • Vlies-Breite max. | 4'000-6'000 mm |
| • Vliesrollen-Durchmesser | max. 1'000 mm |
| • Vliesträgerrohr Aluminium/Stahl | 80/80/x5, Länge max. 6'500 mm |
| • Gewicht ca. | ca. 650 kg |
| • Seitenverschiebung | +/- 250 mm (Option) |
| • Zwischenplatte Trägerfahrzeug | nach Definition der Kupplungsart |

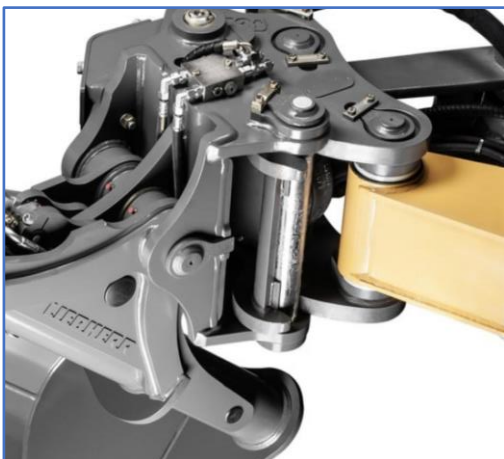
Ölmengen und Anschlüsse

- | | |
|--------------------------------------|---------------------------------------------------|
| • Antrieb Rollenmotor | doppelwirkend min. 30 Liter/min. 180 bar |
| • Betätigung Klemmvorrichtung | doppelwirkend min. 15 Liter/min. 180 bar |
| • Nach Wunsch Querschiebevorrichtung | doppelwirkend min. 15 Liter/min. 180 bar (Option) |

Der reine Wickelapparat ist eine Standard-Konstruktion mit einer fixen Adapterplatte. Auf diese Platte wird die Zwischenplatte mit der entsprechenden Aufnahme des Trägerfahrzeuges geschraubt.

So können mit verschiedenen Zwischenplatten auch verschiedene Trägerfahrzeuge verwendet werden.

Beispielbilder Adapter auf Zwischenplatte:



Beispielbilder und -Videos Trägerfahrzeuge:



www.snowfarming.ch